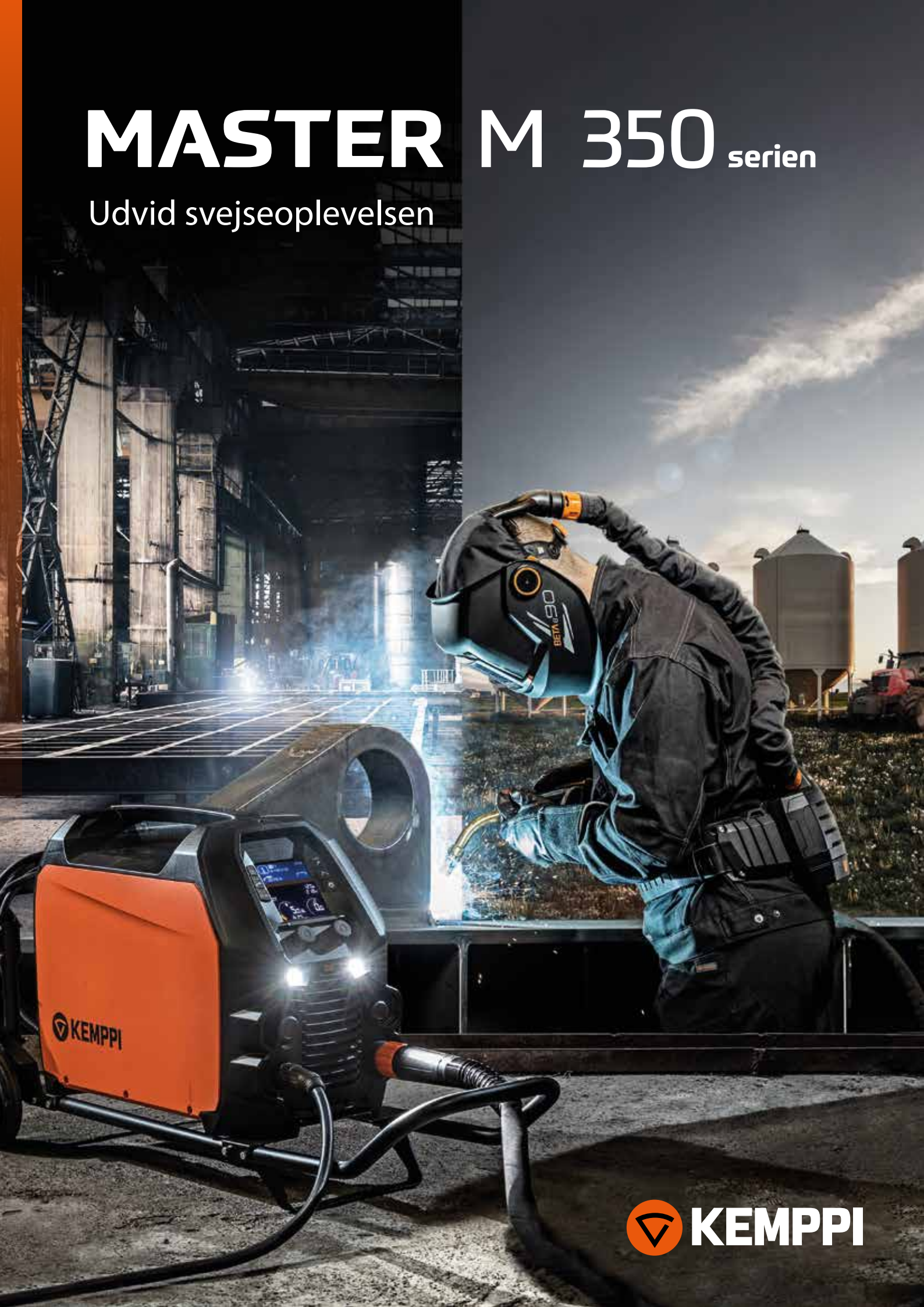


# MASTER M 350 serien

Udvid svejseoplevelsen



 KEMPPi

 KEMPPi





# Master M

## Udvid svejseoplevelsen

**Master M er designet og fremstillet i Finland.** Det er en serie af kompakte MIG-/MAG-svejsemaskiner i høj kvalitet, der løfter den industrielle svejseydelse og anvendelighed op til højeste niveau. Digital lysbuestyring, hurtige opsætningsmuligheder og et fremragende forhold mellem effekt og vægt sætter nye standarder for svejse kvalitet og effektivitet.

**Vælg mellem tre af klassens stærkeste modeller (353, 355 eller 358)** med alternative Manual-, Auto- og Auto Pulse-specifikationer (355-modellen og 358-modellen). Svejs med gaskølede pistoler, eller vælg Master M-kølesystemet (ekstraudstyr) for at få en integreret vandkølet pakke, der maksimerer brugen af 350 A 40 % ED-svejseeffekten.

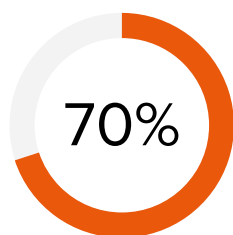
**Oplev nye niveauer af produktivitet og svejsekontrol** ved at tænde for MAX-lysbueprocesser med høj ydeevne (ekstraudstyr til Master M 355- og 358-modellen).

Du kan inkludere MAX-lysbueprocesser med høj ydeevne som en del af din leveringspakke eller som en del af en fremtidig opgradering.

**Tænd LED-arbejdslys med henblik på sikkerhed og bekvemmelighed.** Det integrerede selvopladende LED-arbejdslyssystem er en standardfunktion på alle Master M-modeller. Denne nyttige lyskilde fungerer med eller uden lysnetforsyning, hvilket forbedrer sikkerheden og øger produktiviteten under svage lysforhold.

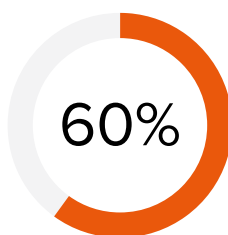
**Master M er ideel til brug på værkstedet eller på byggepladsen.** Den er fremstillet af forstærket sprøjtetøbt plast, som kan absorbere stød og slag under svejsearbejdet.

## STØRSTE FORDELE



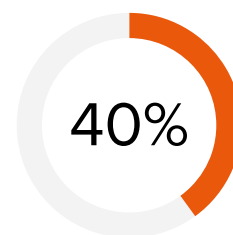
### ØG PRODUKTIVITETEN

MAX- og Wise-lysbueprocesser med høj ydeevne øger produktiviteten, øger svejsehastigheden, forbedrer smeltebadet og reducerer varmetilførslen.



### HURTIGERE INDSTILLING

Weld Assist er et vejledningsværktøj til hurtig parameterindstilling, som gør det op til 60 % hurtigere at indstille parametrene, end når det gøres manuelt. Du skal blot vælge sømtype, svejseposition og materialetykkelse, og så er du klar til at svejse.



### ARBEJD LÆNGERE

Den kompakte Master M til multiprocesssvejsning leverer 350 A MIG/MAG-svejseeffekt ved 40 % ED ved 40 °C.

# Udvid standarderne for kvalitetsvejsning



## Master M 353

### Manuelle og automatiske MIG/MAG-processer samt DC TIG og MMA

- LCD-farvedisplay
- Work Pack-svejsesoftwareprogrammer inklusive Fe-, Ss-, Al-, CuSi- og CuAl-materialer
- Parameterindstilling i Weld Assist
- LED arbejdslys
- 6 hukommelseskanaler
- Powerlog
- Trinvis trådfremførings- og gastestfunktioner
- Kinetisk spolebremse
- Kabinetlys
- Automatisk kalibrering
- USB-port
- Løftesikker
- PIN-kodelås
- Lysbuecyklus

### MIG/MAG-processerne Manual, Auto og Auto Pulse samt DC TIG og MMA

- LCD-farvedisplay
- Work Pack-svejsesoftwareprogrammer inklusive Fe-, Ss-, Al-, CuSi- og CuAl-materialer
- Parameterindstilling i Weld Assist
- WiseFusion-lysbueproces med høj ydeevne
- LED arbejdslys
- 6 hukommelseskanaler
- Powerlog
- Gasvagt og gasreguleringsventil
- Trinvis trådfremførings- og gastestfunktioner
- Kinetisk spolebremse
- Kabinetlys
- Automatisk kalibrering
- USB-port
- Løftesikker
- PIN-kodelås
- Lysbuecyklus

### MIG/MAG-processerne Manual, Auto og Auto Pulse samt DC TIG og MMA

- TFT-display i farver
- Integreret digital tilslutning
- Work Pack-svejsesoftwareprogrammer inklusive Fe-, Ss-, Al-, CuSi- og CuAl-materialer
- Parameterindstilling i Weld Assist-menuen
- WiseFusion-lysbueproces med høj ydeevne
- LED arbejdslys
- 100 hukommelseskanaler
- Powerlog
- Gasvagt og gasflowrotameter
- Trinvis trådfremførings- og gastestfunktioner
- Kinetisk spolebremse
- Kabinetlys
- Automatisk kalibrering
- Løftesikker

## MULIGHEDER

- Master M Cooler
- GXR10 Gun Remote Control
- SuperSnake GTX subfeeder
- Gasflowrotameter
- Alternative 2- og 4-hjulede transportvogne
- Varmeelement
- Luftfilter

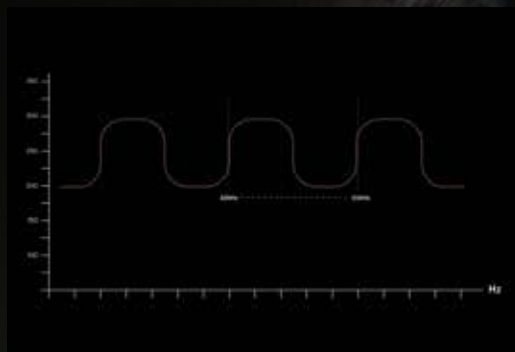
- Master M Cooler
- GXR10 Gun Remote Control
- SuperSnake GTX subfeeder
- Gasflowrotameter
- Alternative 2- og 4-hjulede transportvogne
- Industry 4.0-kompatibel med WeldEye Digital Connectivity Module (DCM)
- Varmeelement
- Luftfilter
- MAX Cool-, MAX Position- og MAX Speed-lysbueprocesser med høj ydeevne

- Master M Cooler
- Digital WPS
- GXR10 Gun Remote Control
- SuperSnake GTX subfeeder
- Alternative 2- og 4-hjulede transportvogne
- Materialespecifikke softwarepakker
- Indbygget Industry 4.0-forbindelse inklusive WeldEye ArcVision og digital WPS (dWPS)
- Varmeelement
- Luftfilter
- MAX- og Wise-lysbueprocesser med høj ydeevne



# Gør det, der virker umuligt, muligt

Til udfordrende svejseopgaver og krævende produktionsmål tilbyder de nye MAX-lysbueprocesser med høj ydeevne højere svejsehastighed, bedre styring af smeltebadet og lavere varmetilførsel uden behov for et ekstra feedbackkabel. De nye MAX-processer supplerer de allerede vellykkede Wise-modificerede lysbueprocesser og gør i fællesskab det, der virker umuligt, muligt.



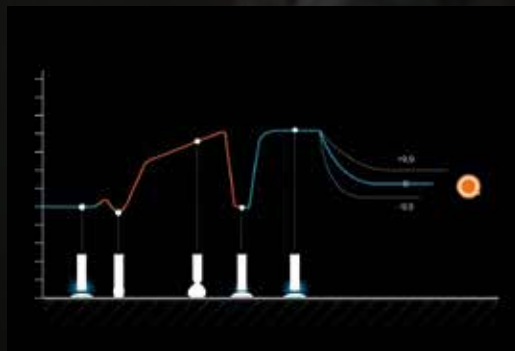
## MAX SPEED

**MAX Speed** øger svejsehastigheden med op til 70 %\* sammenlignet med de traditionelle puls- eller spraylysbueprocesser. MAX Speed producerer rene svejsesømme i høj kvalitet og reducerer effektivt arbejdstiden og omkostningerne til svejsning. MAX Speed er designet til svejsning i sort stål og rustfrit stål i positionerne PA og PB.



## MAX POSITION

**MAX Position** hjælper med at styre tyngdekraftens indvirkning på et smeltebad. MAX Position forbedrer kontrol og selvtilid, når du arbejder i positioner, og er fremragende ved udfyldning og dæksvejsning i stål, rustfrit stål og aluminium i PF-positionen.



## MAX COOL

**MAX Cool** reducerer varmetilførslen med op til 32 %, hvilket forbedrer kontrollen, når for høje temperaturer har en negativ indvirkning på smeltebadets stabilitet og øger risikoen for deformation af sømme. MAX Cool er ideel til en række forskellige opgavetyper, herunder tyndpladearbejde, bundsvejsning, lukning af huller og mellemrum samt samling af tynde ekstruderede sektioner i massive Fe-, Ss-, CuAl<sub>8</sub>- og CuSi<sub>3</sub>-tilsatsmaterialer.



Se flere oplysninger om  
lysbueprocesser med høj ydeevne

[kemp.cc/special-processes/com](https://kemp.cc/special-processes/com)

\* Maksimalt svejsehastigheder målt i automatiserede og halvautomatiserede Ss-applikationer. Hastighedsreduktioner gælder ved manuel svejsning og Fe-materiale.

# Udvid mulighederne



## WORK PACK-SOFTWARE

Standardsvejsesoftwaren inkluderer svejsetråde med en diameter på 0,8 mm, 0,9 mm, 1,0 mm og 1,2 mm i Fe, Fe metal, Fe rutil, Ss rutil, Ss, AlMg5, AlSi5, CuSi3 og CuAl8. Til Master M-modellerne 355 og 358 kan der benyttes ekstra svejsesoftware.



## MASTER M COOLER

Holder svejsepistolen afkølet og lysbueforholdene jævne og stabile. Kølevæskebeholderen er nem at rengøre og har integreret LED-belysning, så du kan holde øje med kølevæskeniiveauet og nemt udføre rutinemæssig vedligeholdelse.



## WELD ASSIST

Weld Assist er et vejledningsværktøj til hurtigere opsætning. Du skal blot vælge sømtype, svejseposition og materialetykkelse, og så er du klar til at svejse. Weld Assist er et fremragende værktøj, som instruerer og uddanner brugeren, men parametrene kan også justeres manuelt i henhold til individuelle præferencer.



## SUPERSNAKE GTX

Udvid din svejsepistols rækkevidde med den kompakte SuperSnake GTX-subfeeder, der indeholder digitale målinger, en sikkerhedslås med TÆND/SLUK-kontakt og en stærk beskyttelsesplade.



## ARBEJDSLYS

Opnå bedre arbejds effektivitet og sikkerhed med eller uden tilslutning til elnettet. LED-belysning er også inkluderet i trådboksen.





### LØFTESIKKERT DESIGN

Ved brug af egnet løfteudstyr kan Master M løftes i håndtaget, hvilket gør det sikkert at løfte den og nemt flytte den rundt på arbejdsstedet.



### POWERLOG

Powerlog-brænderkontaktlogikken tillader tre forskellige effektniveauer under svejsning. Brug pistolens standardbrænderkontakt til at vælge det effektniveau, der kræves til opgaven.



### GASVAGT

Forhindrer svejsning, hvis forsyningen af beskyttelsesgas afbrydes eller ikke er tilsluttet. Gasvagten er en standardfunktion på modellerne 355 og 358.



### AUTOMATISK KALIBRERING

Funktionen til automatisk kabelkalibrering måler modstanden i strømkredsen og kalibrerer de digitale måleenheder, hvilket sikrer, at den viste lysbuespænding stemmer nøjagtigt overens med lysbuesens reelle spænding. Afgørende for nøjagtig WPS-overholdelse.



### DIGITAL TRÅDLØS FORBINDELSE

Overfør og analysér dine svejsedata ved hjælp af Kemppis støtteværktøjer til svejsestyring. Master M 358 inkluderer en GRATIS 3 måneders prøvelicens på WeldEye ArcVision. Digital WPS (dWPS) er en valgfri funktion til Master M 358.





# SuperSnake GTX

## Afstands- og adgangsløsning

**SuperSnake GTX forlænger rækkevidden for standardtilsluttede MIG-euro-svejsepistoler** – og giver dig en enkel, effektiv løsning til trådfremføring for en række forskellige svejsetråde.

**SuperSnake GTX når let de svejseopgaver, som ikke er tilgængelige med basissvejseudstyr.**

**Perfekt til kunder, der svejser på store byggepladser, hvor en af de store udfordringer er flytning af udstyr, rækkevidde og adgang.**

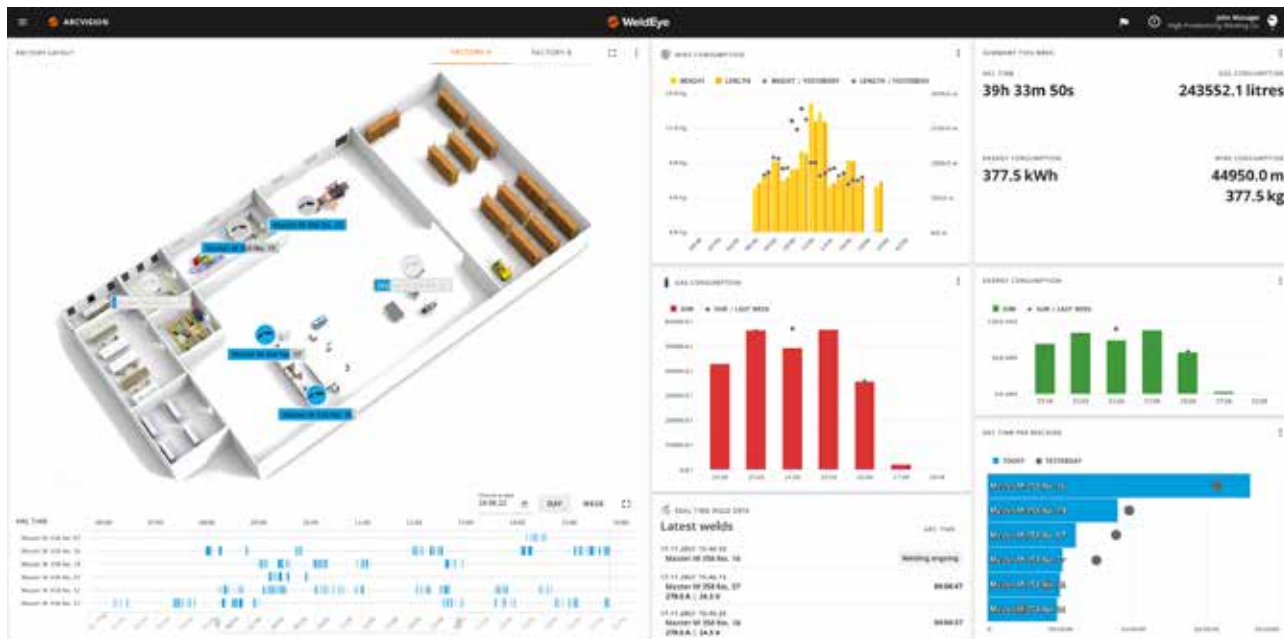
Se først brugsanvisningen til Master M for at få vist den anbefalede SuperSnake-model, og en vejledning til din svejseopgave og den valgte svejseproces.

Flere oplysninger om SuperSnake-subfeeder:

➤ [kemp.cc/supersnake/com](http://kemp.cc/supersnake/com)







Selv en enkel løsning til overvågning af svejseproduktiviteten kan være af stor betydning for de fleste virksomheder, og den kan være med til at give en bedre planlægning af arbejdsgangene.

## WeldEye ArcVision

Få indsigt i lysbuetid og svejseparametre

**WeldEye ArcVision** er en integreret Industry 4.0-løsning, som sporer og registrerer lysbuetid og svejseparametre for at give bedre indsigt i svejseproduktionen. Rådata indsamles digitalt fra tilsluttede svejsesteder og uploades trådløst\* til WeldEye ArcVision. Dataene visualiseres derefter i overskuelige tabeller og grafer, der kan filtreres baseret på forskellige behov og er nemme at se via webbrowseren på din bærbare computer.



Aktivér din gratis tre-måneders prøvelicens til WeldEye ArcVision uden forpligtelser. Prøvelicensen inkluderer også WeldEyes Welding Procedures-modul, som giver dig mulighed for at teste den digitale WPS-funktion (dWPS) med Master M.

\*Master M 358



Mere om WeldEye:

[weldeye.com](https://weldeye.com)

### Ved du, hvordan dine svejsemaskiner bliver brugt?

WeldEye ArcVision indsamler automatisk data fra alle tilsluttede svejsesteder uden yderligere handlinger fra brugerne af maskinerne:

- lysbuetid pr. time, dag, uge eller måned
- svejseparametre (A; V)
- forbrug af svejsetråd (kg)
- energiforbrug (kWh)

Klare visualiseringer gør det nemt at foretage produktionsanalyser:

- svejsestedsspecifikke data med de seneste svejninger
- sammenligningsvisninger med lysbuetid
- brug af svejsemaskiner i realtid på værkstedslayout
- maskinspecifikke oplysninger, f.eks. opsætning og softwareversioner
- tilpasningsmuligheder for hovedvisningen med widgets

# Tekniske specifikationer

FUNKTION		MASTER M G	MASTER M GM
Netspænding 3~ 50/60 Hz		380-460 V ± 10%	380-460 V ± 10% 220-230 V ± 10%
Output ved +40 °C	40 % (380-460 V) 40 % (220-230 V)	350 A (MMA 330 A)	350 A (MMA 330 A) 300 A (MMA 280 A)
	60 % (380-460 V) 60 % (220-230 V)	280 A	280 A 240 A
	100 % (380-460 V) 100 % (220-230 V)	220 A	220 A 190 A
Svejestrøm og spændingsområde	MIG (380-460 V) MIG (220-230 V)	15 A/10 V – 350 A/45 V	15 A/10 V – 350 A/45 V 15 A/10 V – 300 A/40 V
	MMA (380-460 V) MMA (220-230 V)	15 A/10 V – 330 A/45 V	15 A/10 V – 330 A/45 V 15 A/10 V – 280 A/40 V
	TIG (380-460 V) TIG (220-230 V)	15 A/1 V – 350 A/45 V	15 A/1 V – 350 A/45 V 15 A/1 V – 300 A/40 V
Brændertilslutning		Euro	Euro
Trådværk		4-hjulet, en motor	4-hjulet, en motor
Diameter af trådroller		32 mm	32 mm
Svejsetråde	Fe	0.8-1.2 mm	0.8-1.2 mm
	Ss	0.8-1.2 mm	0.8-1.2 mm
	Mc/Fc	0.8-1.2 mm	0.8-1.2 mm
	Al	0.8-1.2 mm	0.8-1.2 mm
Tråd hastighed		0,5-25 m/min	0,5-25 m/min
Trådspolevægt (maks)		20 kg	20 kg
Trådspolediameter (maks)		300 mm	300 mm
Beskyttelsesgastryk (maks)		0,5 MPa	0,5 MPa
Driftstemperaturområde		-20...+40 °C	-20...+40 °C
Temperaturområde ved opbevaring		-40...+60 °C	-40...+60 °C
EMC-klasse		A	A
Kapslingsklasse		IP23S	IP23S
Udvendige mål L x B x H		602 x 298 x 447 mm	602 x 298 x 447 mm
Vægt uden tilbehør		27 kg	27 kg
Anbefalet generatoreffekt (min)	400 V	20 kVa	20 kVa
Standarder		IEC 60974-1, -10	IEC 60974-1, -10

FUNKTION	MASTER M COOLER	MASTER M COOLER MV
Køleeffekt ved 1 l/min	1,0 kW	1,0 kW
Anbefalet kølemiddel	MGP 4456 (Kemppi-blanding)	MGP 4456 (Kemppi-blanding)
Tankvolumen	3 l	3 l
Driftstemperaturområde med anbefalet kølemiddel	-20...+40 °C	-20...+40 °C
Temperaturområde ved opbevaring	-40...+60 °C	-40...+60 °C
EMC-klasse	A	A
Kapslingsklasse (monteret tilstand)	IP23S	IP23S
Udvendige mål L x B x H	635 x 305 x 292	635 x 305 x 292
Vægt uden tilbehør	14,9 kg	14,9 kg
Standarder	IEC 60974-2, -10	IEC 60974-2, -10



# Produktkoder

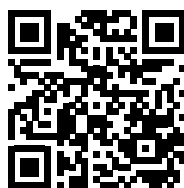
MODELBEKRIVELSE	VAREKODE
Master M 353 G	MSM353G
Master M 353 GM	MSM353GM
Master M 355 G	MSM355G
Master M 355 GM	MSM355GM
Master M 358 G	MSM358G
Master M 358 GM	MSM358GM
Master M COOLER	MSMC1KW
Master M COOLER (MULTISPENDING)	MSMC1KWM
T35A – TOHJULET TRANSPORTVOGN, UDEN CYLINDER	T35A
T25MT – TOHJULET VOGN, MELLEMCYLINDER	T25MT
P45MT – FIRHJULSVOGN, STOR CYLINDER	P45MT
P43MT – FIRHJULSVOGN, UDEN CYLINDER	P43MT
VARMEELEMENTSÆT	SP021614
GASFLOWREGULERINGSSÆT TIL ROTAMETER	SP801136
SUPERSNAKE KIT	SP023803
Master M-STRØMKILDEFILTERSÆT	SP023312
MMA EURO-STIK 500 A	SP801140
HR40 KABELFORBUNDET HÅNDBÅRET FJERNBETJENING MED TO KNAPPER	HR40
GXR10 GUN REMOTE CONTROL	GXR10
MSM MAX Speed	MSM80000
MSM MAX Cool	MSM70000
MSM MAX Position	MSM90000
MSM WiseFusion	MSM40000
MSM WisePenetration	MSM50000
MSM WiseSteel	MSM60000

Bemærk: Strømkildepakker indeholder gasslange og returkabel

## Manuel

Master M-brugerdokumentation

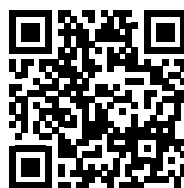
› [kemp.cc/masterm/manuals](https://kemp.cc/masterm/manuals)



## Produktkoder

Master M-produktkoder

› [kemp.cc/masterm/product-codes](https://kemp.cc/masterm/product-codes)



## 3 års garanti

Færdiggør din garantiregistrering

› [kemp.cc/warranty/com](https://kemp.cc/warranty/com)



# Designed for welders

## **Frontløberen inden for lysbuesvejsning.**

Vi er forpligtet til at øge kvaliteten og produktiviteten af svejsning ved kontinuerlig udvikling af lysbuen, og ved at arbejde for en grønnere og mere lige verden. Kemppi leverer bæredygtige produkter, digitale løsninger og tjenester til fagfolk fra industrielle svejsevirkksomheder til enkelt-entreprenører. Vores produkters anvendelighed og pålidelighed er et ledende princip for os. Vi opererer med et højt kvalificeret partnernetværk, der dækker over 70 lande, og for at gøre ekspertisen lokalt tilgængelig. Med hovedkontor i Lahti, Finland, beskæftiger Kemppi tæt på 800 fagfolk i 16 lande og har en omsætning på over 1,3 mia. danske kroner.

## **Kemppi - Designed for welders**

[www.kemppi.com](http://www.kemppi.com) |

