

# X5 FastMig

Enemmän kuin upea hitsi

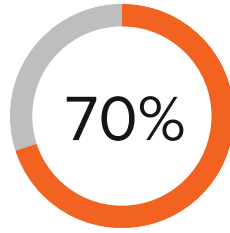






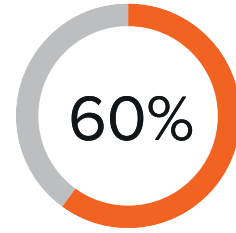
### **360° MODULAARINEN JÄRJESTELMÄ**

MIG/MAG-  
moniprosessihitsausjärjestelmä  
teolliseen käyttöön, joka kattaa  
puikkohitsaus-, taltaus- ja TIG-  
prosessit, eri käyttökohteisiin  
soveltuvat lisävarusteet sekä  
integroidun digitaalisen yhteyden.



### **PAREMPI TUOTTAVUUS**

MAX- ja Wise-  
valokaari prosessit  
lisäävät tuottavuutta,  
nopeuttavat hitsaamista,  
parantavat hitsisulan  
hallintaa ja vähentävät  
lämmöntuontia.



### **NOPEAMPI SÄÄTÖ**

Weld Assist -toiminto  
nopeuttaa MIG/MAG-  
parametrien asettamista.  
Valitse vain liitostyyppi,  
hitsausasento ja  
materiaalin paksuus, ja olet  
valmis hitsaamaan.

# Enemmän kuin upea hitsi

**Suomessa suunniteltu ja valmistettu X5 FastMig on teollisuuskäyttöön tarkoitettu modulaarinen moniprosessihitsausjärjestelmä, joka on kehitetty ensisijaisesti korkean suorituskyvyn MIG/MAG-hitsaukseen.**

Helppokäyttöisiin, muunneltaviin sekä poikkeuksellisen laadukkaisiin prosessi- ja varustevaihtoehtoihin kuuluvat Manual-, Auto- ja Auto Pulse -MIG/MAG-kokoonpanovaihtoehdot, langansyöttölaitevaihtoehdot, puikkohitsaus-, taltaus- ja TIG-prosessit, pitkän ulottuvuuden syöttöjärjestelmät, valokaariohjelmistot sekä kattava lisävarustevalikoima.

Integroitu digitaalinen ja langaton yhteys mahdollistaa monipuoliset hitsaustiedot X5 FastMig APC -malleissa, mukaan lukien hitsaustuotannon hallintaohjelmiston ja digitaalisen hitsausohjeen (dWPS). Yhdessä ne tuovat digitaalisen muutoksen hyödyt suoraan hitsaustöiden ytimeen.



# Rakenna järjestelmäsi

360°

X5 FastMig on 360 asteen modulaarinen hitsausratkaisu. Olipa työkohte millainen tahansa, X5 FastMig täyttää kaikki erityistarpeesi.

Valitse 400 A:n tai 500 A:n virtalähde, Manual-, Auto- tai Auto Pulse -hitsaus, hitsausohjelmisto sekä erityiset valokaariprosessit, jotka takaavat puhtaat ja laadukkaat hitsit, paremman hitsisulan hallinnan sekä erinomaisen tuottavuuden.

Visualisoi hitsaustoiminnot digitaalisissa näkymissä, jotka auttavat parantamaan hitsauksen laatua, henkilöstön pätevyyttä ja dokumentointivertoitteiden noudattamista.

HITSAUKSEN  
HALLINTA

WELDEYE-  
PILVIPALVELU

DIGITAALISET  
HITSAUSOHJEET

WELDEYE ARCVISION

HITSAUKSEN  
OHJELMISTOTUOTTEET

HITSAUSOHJELMISTO

MAX- JA WISE-  
VALOKAARIPROSESSIT

WELD ASSIST



**VIRTUALÄHTEET**

400 A  
400 A PULSE  
400 A PULSE+  
500 A  
500 A PULSE  
500 A PULSE+

**MONIJÄNNITE-  
VIRTUALÄHTEET**  
400 A MV PULSE+

**MIG/MAG**

**PUIKKO**

**DC TIG**

**TALTTAUS**

**YKSI  
LANGANSYÖTTÖLAITE**

**KAKSI  
LANGANSYÖTTÖLAITETTA**

**SYÖTTÖLAITTEET**  
200/300 mm:n  
LANKAKELOILLE

**SUPERSNAKE-  
VÄLISYÖTTÖLAITE**

**LANGANSYÖTTÖLAITTEEN  
KEVENNINVARSI**

**LANGANSYÖTTÖLAITTEEN  
PUOMIRIPUSTIN**

**VIRTUALÄHTEET**

**HITSAUS-  
PROSESSIT**

**LANGANSYÖTTÖLAITTEET JA  
VÄLISYÖTTÖJÄRJESTELMÄT**

**KAAPELIT JA  
KULJETTIMET**

**JÄÄHDYTYS**

**HITSAUSPROESSIN  
HALLINTA**

**KAASUPULLON  
KULJETUSKÄRRY**

**KULJETUSKÄRRY**

**FAST CONNECT  
-LANGANSYÖTTÖLAITTEEN  
KÄRRY**

**VAIHTOEHTOISET  
KAAPELISARJAT**

**NESTEKÄYTTÖINEN  
JÄÄHDYTYSLAITE**

**MANUAALINEN**

**AP**

**APC**

# Aina tilanteen tasalla

Hyvät työkalut tekevät työskentelystä helppoa – X5 FastMigin räätälöitävät ominaisuudet varmistavat, että saavutat parhaat mahdolliset hitsaustulokset.



## DIGITAALISET HITSAUSOHJEET

Aseta hitsauslaitteen parametrit dWPS-toiminnolla ja saat automaattisesti käyttöösi oikeat arvot ja näet mahdolliset poikkeamat suoraan näytöltä.



## WELD ASSIST

Weld Assist asettaa hitsauslaitteen parametrit valitsemasi liittostyyppiin, hitsausasennon ja materiaalin paksuuden perusteella – jopa 60 prosenttia nopeammin kuin manuaalisesti.



## TOUCH SENSE IGNITION (TSI)

Minimoi roiskeet ja vähennä puhdistustarvetta hitsauksen jälkeen.



## LANGANSYÖTTÖLAITTEET

Valitse tarpeisiisi parhaiten sopiva langansyöttölaite. Valikoimassa on muun muassa ylhäältä ladattava X5-langansyöttölaite 300 mm:n lankakeloille, erityisen vaativiin olosuhteisiin suunnitellut langansyöttölaitteet 200 mm:n ja 300 mm:n lankakeloille sekä lisää ulottuvuutta ja liikkumisen vapautta tuovat SuperSnake GTX -ratkaisut.

Vankat langansyöttömekanismit, nopeasti irrotettavat syöttöpyörät, langan ja kaasun testauspainikkeet, kineettinen kelajarru ja integroitu kotelon valaistus varmistavat, että löydät langansyöttöratkaisun jokaiseen käyttökohteeseen.





### POWERLOG

Kolme vaihtoehtoista tehotasoa hitsauksen aikana. Tehotaso valitaan vakio pistoolin liipaisimella työkohteen mukaan.



### AUTOCOOL-JÄÄHDYTYKSEN SÄÄSTÄÄ ENERGIAA

Dynaaminen jäähdytys kontrolloi ilmanvirtausta ja jäähdytyspiirin toiminta-aikoja automaattisesti hitsauksen keston mukaan, mikä vähentää sähkönkulutusta ja melua.



### WELDEYE ARCVISION

Digitaalinen palvelu, joka seuraa ja tallentaa kaariaikaa sekä hitsausparametreja, jotta saat enemmän tietoa hitsaustoiminnoista. WeldEye ArcVision kerää raakadataa digitaalisesti liitetyiltä hitsausasemilta ja visualisoi ne selkeiksi taulukoiksi ja kaavioiksi, joita voi suodattaa eri tarpeiden mukaan. Tämä integroitu Industry 4.0 -ratkaisu on saatavilla ilmaisena kokeilujaksona ilman ostositoumusta.



### KULJETUSKÄRRYT

Saatavilla on kaksi- ja nelipyöräiset kuljetuskärryt, joissa on pikaliittimet langansyöttölaitteiden kuljetusta varten, innovatiivinen kaasupullojen kuormaus lattiatasolta sekä turvallisuutta ja liikkumisen helppoutta parantavat ominaisuudet.



WELD ASSIST

8008 Fe 1.2mm  
Ar-18%CO<sub>2</sub> Fe  
Rutil

3.0

Plate thickness

3mm

BACK NEXT



# Parannettu käyttäjäkokemus

**X5 FastMig tukee käyttäjää useilla ominaisuuksilla, jotka tekevät prosessin hallinnasta helppoa ja tarkkaa, olipa käytössä kiinteät tai vaihdettavat parametriasetukset.**

**WELD ASSIST** -toiminto nopeuttaa parametrien asettamista. Valitse vain liitostyyppi, hitsausasento ja materiaalin paksuus, ja olet valmis hitsaamaan. Weld Assist auttaa hitsaajia työskentelemään entistäkin paremmin. Weld Assistin suosittelemia parametreja voidaan säätää myös manuaalisesti.

**HITSAUSKAAPELIN AUTOMAATTINEN KALIBROINTI** mittaa kaapelivastuksen ja kalibroi digitaaliset mittarit varmistaen, että näytettävä kaarijännitteen arvo vastaa tarkasti hitsauspistoolin kaarijännitettä. Automaattinen kalibrointi on olennaisen tärkeä hitsausohjeen tarkan noudattamisen kannalta, ja se on vakio-ominaisuus kaikissa X5 FastMig -järjestelmissä.

Käytä **MUISTIKANAVIA** tallentaaksesi usein käyttämäsi asetukset myöhempää käyttöä varten. AP- ja APC-langansyöttölaitteissa on 100 muistikanaavaa. Kaikkiin parametriverhoihin viitataan selkeästi niitä selattaessa.

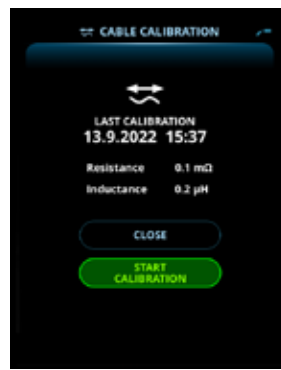
**DIGITAALINEN HITSAUSOHJE** (dWPS) -ominaisuus hyödyntää X5 FastMigin digitaalista alustaa. dWPS varmistaa, että hitsausmenetelmien määrittelyä noudatetaan tarkasti ja että poikkeamista ilmoitetaan näytössä. Digitaalinen hitsausohje on osa Kemppi WeldEye Welding Procedures -moduulia, joka on saatavilla ilmaisella kolmen kuukauden testi- ja kokeilulisenssillä.

**USB-VARMUUSKOPIOINTI JA -PALAUTUS** mahdollistaa järjestelmän asetusten ja muistikanaavien kopioinnin ja tallentamisen X5 FastMigin USB-portin kautta. Näin tiedot pysyvät turvassa, ja ne voidaan jakaa myös muihin laitteisiin.

**PERSONOITU NÄYTÖNSÄÄSTÄJÄ** -ominaisuuden avulla voit ladata yrityksesi logon tai suosikkikuvasi X5 FastMig -näytönsäästäjäksi.



Weld Assist



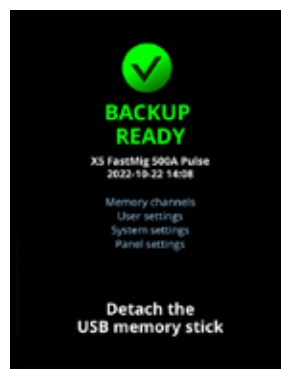
Automaattinen kaapelin kalibrointi



Muistikanaavat



Digitaaliset hitsausohjeet



USB-varmuuskopiointi ja -palautus



Henkilökohtainen näytönsäästäjä

Valitse manuaalinen tai TFT-väri näyttöllä varustettu ohjauspaneeli hitsausparametrien tarkkaa ja nopeaa asetusta varten.

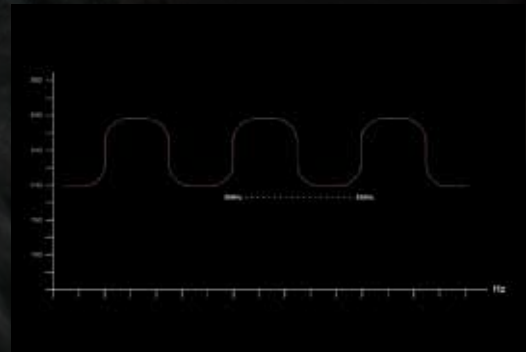
AP- ja APC-langansyöttölaitteiden suuri TFT-väri näyttö on täynnä lisäarvoa tuovia ominaisuuksia, ja sen voi asettaa Manual-, Auto- tai Weld Assist- tilaan.

# Tee mahdottomasta mahdollista

Haastavia hitsauskohteita ja vaativia tuotantotavoitteita varten suunnitellut uudet MAX-erikoisprosessit lisäävät tuottavuutta, nostavat hitsausnopeutta, parantavat hitsisulan hallintaa ja pienentävät lämmöntuontia ilman erillistä jännitteentunnistuskäpeliä. Uudet MAX-prosessit täydentävät suosittujen Wise-prosessien valikoimaa ja tekevät yhdessä mahdottomasta mahdollista.

## MAX SPEED

**MAX Speed** lisää kuljetusnopeutta jopa 70 %\* verrattuna perinteisiin pulssi- tai kuumakaarihitsausprosesseihin. MAX Speed tuottaa puhtaita ja laadukkaita hitsejä kerta toisensa jälkeen, mikä vähentää merkittävästi työhön kuluva aikaa ja hitsauskustannuksia. MAX Speed on suunniteltu teräksen ja ruostumattoman teräksen hitsaamiseen PA- ja PB-asennoissa.



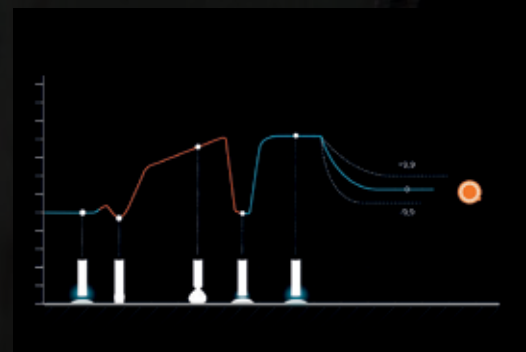
## MAX POSITION

**MAX Position** auttaa hallitsemaan hitsisulaan kohdistuvia painovoiman vaikutuksia. MAX Position tuo lisävarmuutta ja käsiteltävyyttä asentohitsaukseen, joten se sopii erinomaisesti teräksen, ruostumattoman teräksen ja alumiinin täyttö- ja pintahitsaukseen PF-hitsausasennossa.



## MAX COOL

**MAX Cool** vähentää lämmöntuontia jopa 32 %, mikä parantaa hitsauksen hallintaa kohteissa, joissa liian korkea lämpötila vaikuttaa negatiivisesti hitsisulan vakauteen ja lisää liitoksen muodonmuutoksia. MAX Cool soveltuu erinomaisesti useisiin käyttökohteisiin, kuten ohutlevyjen hitsaukseen, juurihitsaukseen, ilmarakojen täyttämiseen ja ohuiden puristettujen osien yhdistämiseen, kun lisäaineena käytetään Fe-, Ss-, CuAl<sub>8</sub>- ja CuSi<sub>3</sub>-umpilankoja.



\* Suurimmat kuljetusnopeudet on mitattu automatisoidussa ja puoliautomatisoiduissa sovelluksissa ruostumattomalla teräksellä. Nopeus saattaa laskea hitsattaessa käsin tai Fe-materiaalia.

Katso lisätietoja valokaariprosesseista

[kemp.cc/special-processes/com](https://kemp.cc/special-processes/com)



# Ulottuvuutta ja helppoa siirrettävyyttä

Hitsauskohteissa on usein eri korkeuksia ja etäisyyksiä sekä paikkoja, joihin on vaikea ulottua. X5 FastMigin modulaarinen rakenne mahdollistaa vaihtoehtoiset laitekoonpanot nopeasti muuttuvia tarpeita, suuria työmaita ja erilaisia hitsaustehtäviä varten. Langansyöttölaitteet ovat keskeinen osa järjestelmää, ja X5 FastMigiin onkin saatavilla useita pienikokoisia ja kevyitä vaihtoehtoja, jotka tukevat 200 mm:n ja 300 mm:n lankakelakokoja. Valikoiman ominaisuuksia ovat muun muassa manuaalinen ohjaus, AP- ja APC-ohjausversiot, ylhäältä ladattava 300 mm -malli ja sivulta ladattava HD300 mm -malli, joissa on itselataavat LED-työvalot.



*Langansyöttölaitteeseen on lisävarusteena saatavilla raskaaseen käyttöön tarkoitettu 200 mm:n metallinen suojakehys, joka lisää kestävyyttä äärimmäisissä työmaaolosuhteissa.*



*Raskaaseen käyttöön tarkoitetut langansyöttölaitteet 200 mm:n ja 300 mm:n lankakeloille lisäävät järjestelmän kestävyyttä äärimmäisissä työmaaolosuhteissa. HD 300 mm -langansyöttölaitteissa on vakiovarusteena integroidut itselataavat LED-työvalot.*

*Nelipyöräisessä langansyöttölaitteen kuljettimessa on pikaliitäntä, joka mahdollistaa helpon telakoitumisen vakiomallisiin X5 FastMig -virtalähteisiin sekä mahdollistaa turvallisen varastoinnin ja kuljetuksen lattiatasolla.*



## SuperSnake GTX

Ratkaisu haastavasti saavutettaviin hitsauskohteisiin

**SuperSnake GTX pidentää tavallisten eurolitännällä varustettujen** MIG-hitsauspoltinten ulottuvuutta. Se tarjoaa yksinkertaisen ja tehokkaan pitkän matkan välisyöttöratkaisun erilaisille lisäainelangoille.

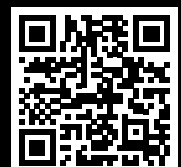
**SuperSnake GTX:n avulla tavoitat helposti hitsauskohteet,** joihin muut hitsauslaitteet eivät yllä.

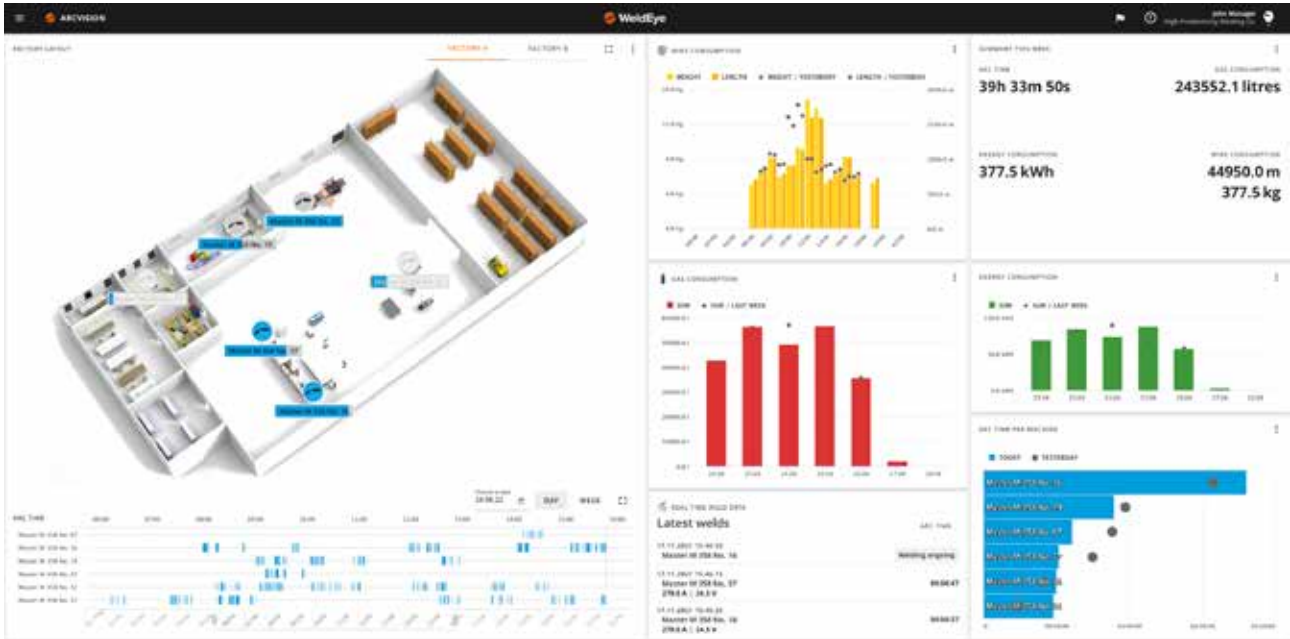
**Tuote soveltuu erityisen hyvin asiakkaille, jotka hitsaavat isolla työmailla,** joissa laitteiden liikuttelu, työkohteen saavutettavuus ja ahtaat tilat aiheuttavat merkittäviä haasteita.

Tarkista suositeltu SuperSnake-malli sekä hitsauskohdetta ja valittua hitsausprosessia koskevat ohjeet X5 FastMig -käyttöoppaasta.

Lisätietoja  
SuperSnake-  
välisyöttölaitteesta:

› [kemp.cc/super-snake/com](http://kemp.cc/super-snake/com)





*Yksinkertainenkin hitsauksen tuottavuuden valvontaratkaisu voi tuoda merkittäviä etuja ja parantaa työnkulun suunnittelua.*

## WeldEye ArcVision

Seuraa ja tallentaa kaariaikaa ja hitsausparametreja

**WeldEye ArcVision** on integroitu Industry 4.0 -ratkaisu, joka seuraa ja tallentaakaariaikaa sekä hitsausparametreja. Näin saat paremman kokonaiskuvan hitsaustuotannosta. Raakadata kerätään digitaalisesti pilvipalveluun liitetyiltä hitsausasemilta ja ladataan langattomasti\* WeldEye ArcVisioniin. Tiedot visualisoidaan selkeiksi taulukoiksi ja kaavioiksi, joita voi suodattaa eri tarpeiden mukaan sekä tarkastella kätevästi tietokoneen selaimella.



Aktivoi WeldEye ArcVisionin kolmen kuukauden maksuton kokeilulisenksi ilman sitoumuksia. Kokeilulisenksi sisältää myös WeldEye-hitsausohjelmamoduulin, jonka avulla voit testata digitaalisia hitsausohjeita (dWPS) X5 FastMigin ja Master M 358 kanssa.

**Lue lisää osoitteessa [weldeye.com](http://weldeye.com)**

### Tiedätkö, miten hitsauskoneitasi käytetään?

WeldEye ArcVision kerää tiedot automaattisesti kaikilta pilvipalveluun liitetyiltä hitsausasemilta ilman koneen käyttäjien lisätoimia:

- kaariaika tunneittain, päivittäin, viikoittain tai kuukausittain
- hitsausparametrit (A; V)
- lisääinlangan kulutus (kg)
- energiankulutus (kWh)

Selkeät visualisoinnit helpottavat tuotannon analyysiä:

- hitsausasemakohtaiset tiedot myös viimeisimpien hitsien osalta
- kaariajan vertailunäkymät
- hitsauskoneiden reaaliaikainen käyttö pohjakuvanäkymässä
- konekohtaiset tiedot, esim. asetukset ja ohjelmistoversiot
- päänäkymää voi muokata widgettien avulla

\* X5 Wire Feeder APC -mallit voidaan yhdistää WeldEye ArcVisioniin.

## TEKNISET TIEDOT

X5 POWER SOURCE		400	400 PULSE	400 PULSE+	400 MV PULSE+
Liitäntäjännite 3~ 50/60 Hz		380...460 V ±10 %	380 - 460 ±10 %	380 - 460 ±10 %	220 - 230 ±10 % 380 - 460 ±10 %
Kuormitettavuus 40 °C	40 % ED 60 % ED 100 % ED	- 400 A 350 A	- 400 A 350 A	- 400 A 350 A	400 @ [220-230 V] 400 @ [380-460 V] 350
Hitsausvirta- ja jännitealue	MIG Puiikko TIG	15 A/12 V... 400 A / 42 V 15 A / 10 V ... 400 A / 42 V 15 A / 1 V ... 400 A / 42 V	15 A/10 V... 400 A / 50 V 15 A/10 V... 400 A / 50 V 15 A/1 V... 400 A / 50 V	15 A/10 V... 400 A / 50 V 15 A/10 V... 400 A / 50 V 15 A/1 V... 400 A / 50 V	15 A/10 V... 400 A / 45 V 15 A/10 V... 400 A / 45 V 15 A/1 V... 400 A / 45 V
Käyttölämpötila		-20...+40 °C	-20...+40 °C	-20...+40 °C	-20...+40 °C
Varastointilämpötila		-40...+60 °C	-40...+60 °C	-40...+60 °C	-40...+60 °C
EMC-luokka		A	A	A	A
Kotelointiluokka		IP23S	IP23S	IP23S	IP23S
Äärimitat P x L x K		750 x 263 x 456 mm	750 x 263 x 456 mm	750 x 263 x 456 mm	750 x 263 x 456 mm
Paino ilman varusteita		39,0 kg	39,5 kg	39,5 kg	39,5 kg

X5 POWER SOURCE		500	500 PULSE	500 PULSE+
Liitäntäjännite 3~ 50/60 Hz		380...460 V ±10 %	380...460 V ±10 %	380...460 V ±10 %
Kuormitettavuus 40 °C	60 % ED 100 % ED	500 A 430 A	500 A 400 A	500 A 400 A
Hitsausvirta- ja jännitealue	MIG Puiikko TIG	15 A/10 V... 500 A / 47 V 15 A / 10 V ... 500 A / 47 V 15 A / 1 V ... 500 A / 47 V	15 A/10 V... 500 A / 50 V 15 A / 10 V ... 500 A / 50 V 15 A / 1 V ... 500 A / 50 V	15 A/10 V... 500 A / 50 V 15 A / 10 V ... 500 A / 50 V 15 A / 1 V ... 500 A / 50 V
Käyttölämpötila		-20...+40 °C	-20...+40 °C	-20...+40 °C
Varastointilämpötila		-40...+60 °C	-40...+60 °C	-40...+60 °C
EMC-luokka		A	A	A
Kotelointiluokka		IP23S	IP23S	IP23S
Äärimitat P x L x K		750 x 263 x 456 mm	750 x 263 x 456 mm	750 x 263 x 456 mm
Paino ilman varusteita		39,5 kg	39,5 kg	39,5 kg

X5 WIRE FEEDER	200	300	300HD	X5 COOLER	COOLER	COOLER MV
Hitsauspistoolin liitin	Euro	Euro	Euro	Jäähdytysteho (1 l/min)	1.1 kW	1.0 kW
Langansyöttömekanismi	4-pyöräinen, yksimoottorinen	4-pyöräinen, yksimoottorinen	4-pyöräinen, yksimoottorinen	Suosittelava jäähdytysneste	MGP 4456 (Kemppi- jäähdytysneste)	MGP 4456 (Kemppi- jäähdytysneste)
Syöttöpyörien halkaisija	32 mm	32 mm	32 mm	Säiliön tilavuus	3 l	3 l
Lisäainelangat	Fe 0,8 ... 1.6 mm Ss 0,8 ... 1.6 mm Mc/Fc 0,8 ... 2.0 mm Al 0,8 ... 2.4 mm	Fe 0,8 ... 2.0 mm Ss 0,8 ... 2.0 mm Mc/Fc 0,8 ... 2.4 mm Al 0,8 ... 2.4 mm	Fe 0,8 ... 2.0 mm Ss 0,8 ... 2.0 mm Mc/Fc 0,8 ... 2.4 mm Al 0,8 ... 2.4 mm	Käyttölämpötila- alue (suositellun jäähdytysnesteen kanssa)	-10...+40 °C	-10...+40 °C
Langansyöttönopeus	0.5 ... 25 m/min	0.5 ... 25 m/min	0.5 ... 25 m/min	Varastointilämpötila	-40...+60 °C	-40...+60 °C
Lankakelan paino (enintään)	5 kg	20 kg	20 kg	EMC-luokka	A	A
Lankakelan halkaisija (enintään)	200 mm	300 mm	300 mm	Kotelointiluokka (kiinnitettynä)	IP23S	IP23S
Suojakaasun paine (enintään)	0,5 MPa	0,5 MPa	0,5 MPa	Paino ilman varusteita	14,3 kg	15,7 kg
Käyttölämpötila	-20...+40 °C	-20...+40 °C	-20...+40 °C			
Varastointilämpötila	-40...+60 °C	-40...+60 °C	-40...+60 °C			
EMC-luokka	A	A	A			
Kotelointiluokka	IP23S	IP23S	IP23S			
Ulkomitat P x L x K	565 x 218 x 339 mm	650 x 230 x 410 mm	670 x 240 x 465 mm			
Paino ilman varusteita	9,7 kg	10,9 kg	14,4 kg			

## MALLIEN KOKOONPANOT

X5 FastMig mahdollistaa erilaiset järjestelmäkokoontimet eri käyttötarkoituksia varten. Kaikki X5-virtalähteen ja langansyöttölaitteen yhdistelmät ovat mahdollisia ja soveltuvat hitsaukseen, mutta kunkin kokoonpanovaihtoehdon kaikkien ominaisuuksien hyödyntäminen edellyttää, että seuraavassa taulukossa olevia kokoonpano-ohjeita noudatetaan.

X5 FastMigin vähimmäiskokoonpanovaatimukset kullekin järjestelmälle (Manual/Auto/Pulse).

	X5 FASTMIG MANUAL <sup>(1)</sup>	X5 FASTMIG AUTO <sup>(2)</sup>	X5 FASTMIG PULSE <sup>(3)</sup>
Langansyöttölaite	X5 Wire Feeder 200 Manual	X5 Wire Feeder 300 AP	X5 Wire Feeder 300 AP
	X5 Wire Feeder 300 Manual	X5 Wire Feeder 300 APC	X5 Wire Feeder 300 APC
	X5 Wire Feeder HD300 M	X5 Wire Feeder HD300 AP	X5 Wire Feeder HD300 AP
		X5 Wire Feeder HD300 APC	X5 Wire Feeder HD300 APC
Virtalähde	X5 Power Source 400	X5 Power Source 400	X5 Power Source 400 Pulse
	X5 Power Source 500	X5 Power Source 500	X5 Power Source 400 Pulse+
			X5 Power Source 500 Pulse
			X5 Power Source 500 Pulse+
			X5 Power Source 400 MV Pulse+

<sup>1)</sup> X5 FastMig Manual -laitteisto on tarkoitettu hitsaukseen manuaalisessa tilassa.

<sup>2)</sup> X5 FastMig Auto -laitteisto mahdollistaa myös automaattisen 1-MIG-hitsauksen, jossa on käytettävissä lisähitsausprosesseja.

<sup>3)</sup> X5 FastMig Pulse -laitteisto mahdollistaa myös automaattisen 1-MIG- ja pulssihitsauksen, joissa on käytettävissä lisähitsausprosesseja.

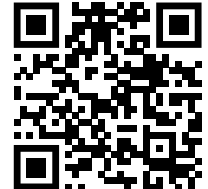
Katso lisää teknisiä tietoja:

➤ [kemp.cc/x5/manuals](http://kemp.cc/x5/manuals)



Katso tilaustiedot:

➤ [kemp.cc/x5/product-codes](http://kemp.cc/x5/product-codes)



### QR-KOODI

X5 FastMig on varustettu yksilöllisellä skannattavalla QR-koodilla. Sen avulla on helppo käyttää kaikkia tarvittavia tietoja, kuten tuotenumeroa, sarjanumeroa, teknisiä tietoja, tilauskoodeja, kulutusosia, käyttöohjeita, verkkosivustoja sekä paikallisten jälleenmyyjien ja korjaamoiden yhteystietoja. Kaikki tiedot löytyvät helposti missä tahansa yhdellä mobiiliskannauksella.

# Designed for welders

**Kaarihitsauksen edelläkävijä.** Kemppi on kaarihitsausteollisuuden muotoilujohtaja. Olemme sitoutuneet parantamaan hitsauksen laatua ja tuottavuutta valokaaren jatkuvalla kehittämisellä ja työskentelemällä vihreämmän ja tasa-arvoisemman maailman puolesta. Kemppi toimittaa vastuullisia tuotteita, digitaalisia ratkaisuja ja palveluita ammattilaisille teollisuushitsausyrityksistä yksittäisiin urakoitsijoihin. Tuotteiden käytettävyys ja luotettavuus ovat ohjenuoramme. Kokenut kumppaniverkostomme kattaa yli 70 maata, jotta sen asiantuntemus on aina paikallisesti saatavilla. Kempin pääkonttori sijaitsee Lahdessa ja liikevaihtomme vuonna 2022 oli 195 miljoonaa euroa. Työllistämme lähes 800 asiantuntijaa 16 maassa.

**Kemppi – Designed for welders**

[www.kemppi.com](http://www.kemppi.com)

