

ПРОИЗВОДИТЕЛЬ ТЯЖЕЛЫХ СТАЛЬНЫХ КОНСТРУКЦИЙ



Компания Levator Oy

Диагностическое тестирование сварочного аппарата
Kemppi X8 MIG Welder
для выполнения сварочных работ в тяжелых условиях

Опубликовано в Teräsrakenne (март 2017 г.)

2017

www.kemppi.com/ru

Диагностическое тестирование нового сварочного аппарата X8 MIG Welder

Компания Levator Oy производит подъемные краны, компоненты для шельфового оборудования и другие тяжелые стальные конструкции. Ее основные партнеры — компания Konecranes, для которой Levator производит подъемные краны любых размеров в качестве подрядчика, и компании судостроительной отрасли, для которой Levator производит корпуса.



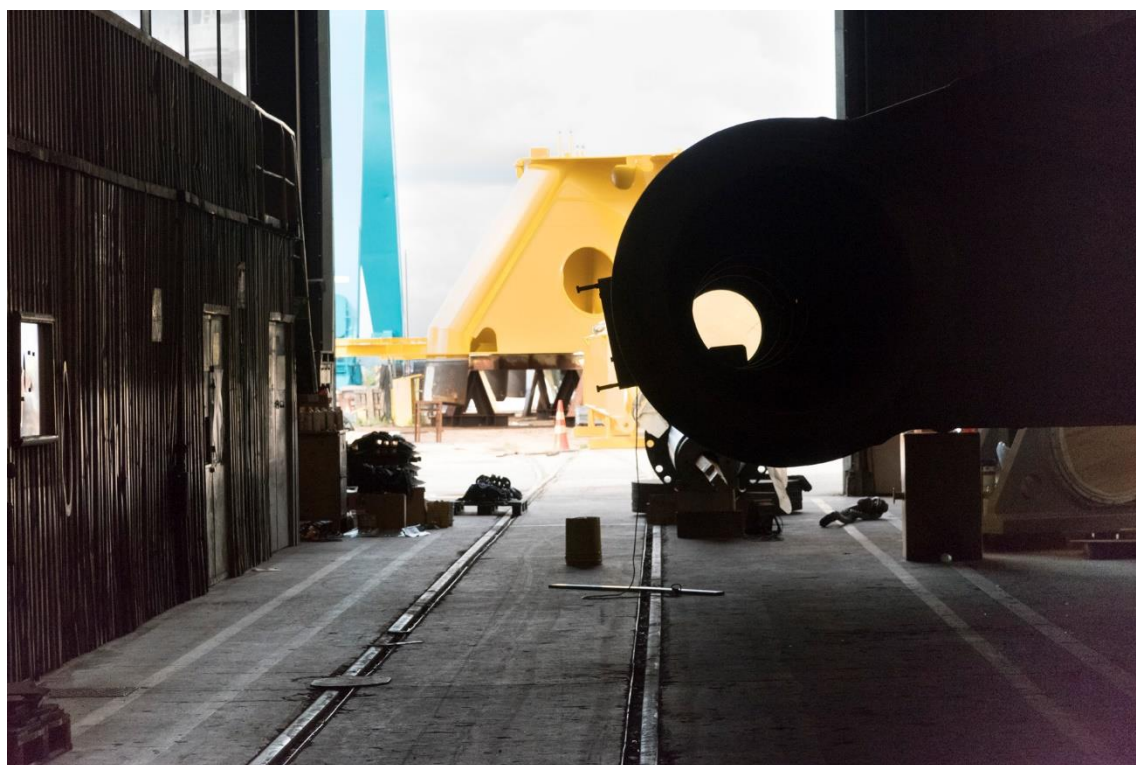
Исполнительный директор компании Levator **Петри Метсола (Petri Metsola)** рассказывает, что подъемные краны для грузовых контейнеров являются основной группой продуктов компании уже несколько десятилетий. Последние пару лет Levator также занимается производством различных шельфовых конструкций, например деталей для ветровых турбин и камер высокого давления.

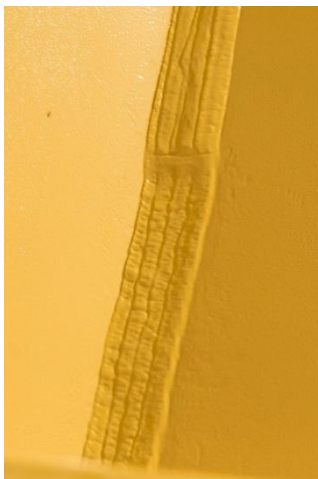
«В нашей отрасли когда говорят "шельфовый", подразумевают жесткие требования, которым неукоснительно следуют: планирование

производства, контроль качества и безупречная документация».

Производство должно быть отлаженным

Все производимые Levator конструкции отличаются большими размерами и крупным весом, что предъявляет очень жесткие требования к планированию производства. За эти годы Levator зарекомендовала себя поставщиком с гибкими условиями, который при необходимости может работать в круглосуточном режиме. К числу основных преимуществ поставщика можно отнести владение собственным портом и большую подъемную мощность над водой.





«Великолепное качество сварки также имеет первостепенное значение: в таких проектах у нас нет права на ошибку. Любая проблема со сваркой нарушит производство и даже поставит под угрозу будущее вашего бизнеса».

В этом деле неуместно торговаться о качестве или сроках, даже если вы получаете чертежи от клиента в последний момент (или позже).

«График производства не допускает сварочных дефектов из-за некачественного оборудования или поломки. Мы просто не можем остановить производство. Следовательно, приоритетом для нас является надежность сварочного оборудования с точки зрения качества и долговечности».

Беспощадное тестирование

Парк сварочного оборудования Levator состоит из 200 сварочных аппаратов (большинство из них производства Кемппи) разных типов и возрастов. Компания заинтересовалась новым сварочным аппаратом **X8 MIG Welder**, который Кемппи предложила ей для пробного тестирования.

X8 MIG Welder — это новейшая универсальная сварочная система Кемппи, которая подходит даже для наиболее требовательных областей промышленной сварки. Все в этой сварочной системе предназначено для удобства, долговечности и высокой эффективности. Оборудование работает с использованием цифровых технологических карт сварки (dWPS) и отличается удобным подключением к ПО для управления сваркой WeldEye. Также доступен широкий ассортимент прикладного ПО Кемппи для различных сфер применения.



Сварщик Славомир Янковски (Slawomir Jankowski) считает, что X8 MIG Welder отлично подходит для сварки в тяжелых условиях.

«X8 MIG Welder оснащен всеми функциями, которые только можно представить. Прикладное ПО Kemppi обеспечивает точный контроль дуги, что особенно удобно при работе над разными проектами с разными спецификациями сварки. Однако при тестировании X8 MIG Welder мы уделяли особое внимание не возможностям ПО, а тому, как проявит себя система в производственных линиях, где выполняется сварка в тяжелых условиях. Как мы и хотели, нам удалось сделать максимальное количество сварочных швов этим аппаратом, — рассказывает Метсола (Metsola). —

Честно говоря, у меня были сомнения на счет того, как новая машина, напичканная электроникой и современными цифровыми функциями, поведет себя в тяжелых условиях и пыли цеха. Поэтому я попросил сварщиков не "нежничать" и напомнил, что оборудование прислали для тестового использования».

Мы использовали машины в течение четырех месяцев в режиме 24/6 для сборки тяжелых переходных элементов для платформ шельфовых ветряных мельниц.

«Оборудование X8 продемонстрировало потрясающую надежность во время тестирования. Единственная проблема, с которой мы столкнулись, — это выпавшая с панели Control Pad на пол кнопка, но она даже не сломалась в результате инцидента. Сварщики оценили эргономичность машины и новой сварочной горелки на отлично. По их мнению, это инструмент для настоящих профессионалов».



Последняя партия из 30 переходных элементов для платформ шельфовых ветряных мельниц на ветряной ферме «Беатрис» в Шотландии ожидает отгрузки на пирсе Levator. Большие элементы весом 150 тонн соединяют поддерживающие трубы, которые уходят в морское дно, и сам ветряной двигатель турбины. Эти элементы должны отлично функционировать в суровых погодных условиях Северного моря. Во время диагностического тестирования Levator производила по одному переходному элементу каждые пять рабочих дней.